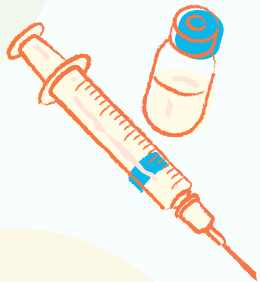


# KETAMINE



**LA KÉTAMINE EST PRINCIPALEMENT UTILISÉE COMME ANALGÉSIQUE ET SÉDATIF EN MÉDECINE VÉTÉRINAIRE.**

**ELLE EST AUSSI UTILISÉE RÉCRÉATIVEMENT POUR SES EFFETS DISSOCIATIFS POUVANT INCLURE;**

- **SENSATION D'ENGOURDISSEMENT**
- **EUPHORIE**
- **DISTORSIONS VISUELLES**
- **HALLUCINATIONS / IMPRESSION DE RÊVES ÉVEILLÉS**
- **SENTIMENT DE DISSOCIATION DU CORPS**
- **EXPÉRIENCE DE MORT IMMINENTE.**



**LA KÉTAMINE PEUT PARFOIS INDUIRE UNE EXPÉRIENCE TERRIFIANTE. IL EST RISQUÉ DE LA COMBINER AVEC L'ALCOOL, LE GHB OU LES OPIOÏDES..**

**NOMADE**

CONSOMMATION ET VÉRIFICATION DE SUBSTANCES

438 867 4225

27 BLVD LÉVESQUE E, LAVAL