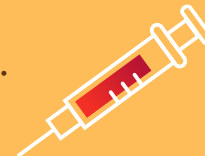


COCAÏNE

LA COKE EST UNE DES DROGUE LES PLUS CONSOMMÉE AU MONDE. ELLE APPARTIENT À LA CLASSE DES STIMULANTS. SES EFFETS REPORTÉS INCLUENT :

- STIMULATION, SENTIMENT DE PUISSANCE ET EUPHORIE
- AUGMENTATION DU RYTHME CARDIAQUE ET DE L'ÉVEIL
- DIMINUTION DE L'APPÉTIT
- DÉINHIBITION ET AUGMENTATION DE LA LIBIDO

IL EXISTE PLUSIEURS MODES DE CONSOMMATION DE LA COCAINE.
LA POUDRE PEUT ÊTRE PRISÉE OU INJECTÉE.



LA COKE PEUT AUSSI ÊTRE INHALÉE LORSQUE CONSOMMÉE SOUS
FORME DE CRYSTAUX/ROCHES
DE "CRACK" OU DE "FREEBASE"



LORSQUE L'USAGE DE COCAÏNE EST ABUSIF, IL PEUT INDUIRE UN
ÉTAT D'ANXIÉTÉ, DE PARANOÏA ET MÊME DES CONVULSIONS

NOMADE

CONSOMMATION ET VÉRIFICATION DE SUBSTANCES

438 867 4225

90 BLVD LÉVESQUE E, LAVAL